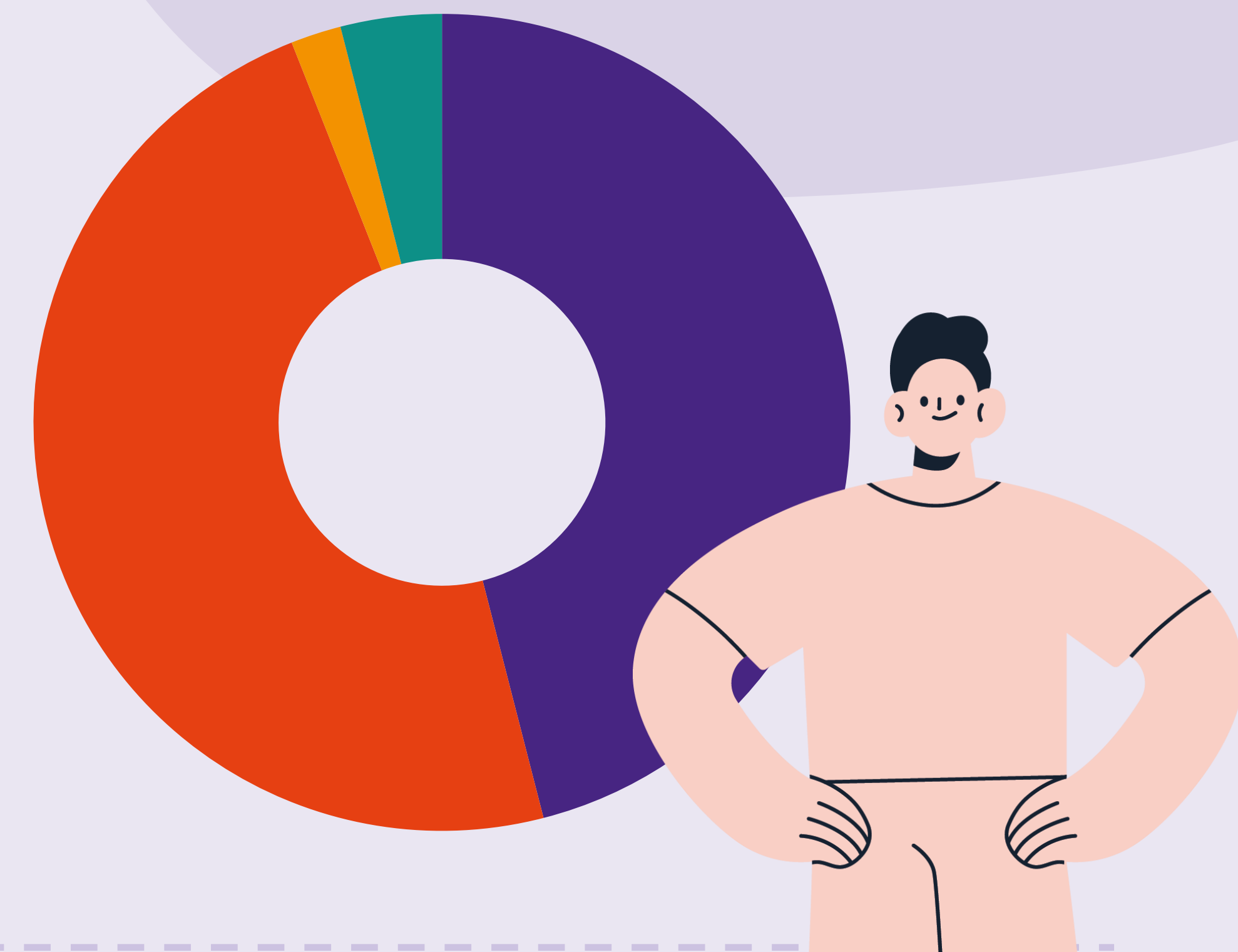


Resultaten digitale patiëntenpanel – AI (Artificial Intelligence) in de spreekkamer

Deze vragenlijst geeft inzicht in de mening van patiënten over de inzet van een “AI-assistent” in de spreekkamer. Deze technologie gebruikt kunstmatige intelligentie om automatisch een korte samenvatting te maken van het gesprek tussen de arts en de patiënt in de spreekkamer. Met de uitkomsten van deze vragenlijst wil Maastrou beter begrijpen in hoeverre patiënten deze ontwikkeling acceptabel en wenselijk vinden.

Vindt u dat AI mag worden toegepast in de zorg?

- 46%** vindt het een goed idee
- 48%** wil graag eerst meer informatie over AI
- 2%** vindt het een slecht idee
- 4%** weet het niet zeker



67% van de panelleden zijn **positief** over het gebruik van AI-assistenten in de spreekkamer om administratieve taken van artsen over te nemen.

18% van de panelleden vindt het gebruik van een AI-assistent een **slecht idee**.

75% van de panelleden vindt het belangrijk om te weten wanneer een AI-Assistent wordt gebruikt tijdens een gesprek



Welke informatie wilt u ontvangen als er een AI-assistent wordt gebruikt?

66% 55% 48% 26%

- Wil graag geïnformeerd worden waarvoor de AI wordt gebruikt
- Wil weten hoe gegevens worden opgeslagen en beschermd
- Wil weten wie de gegevens kunnen zien
- Wil graag kunnen kiezen om AI niet te gebruiken

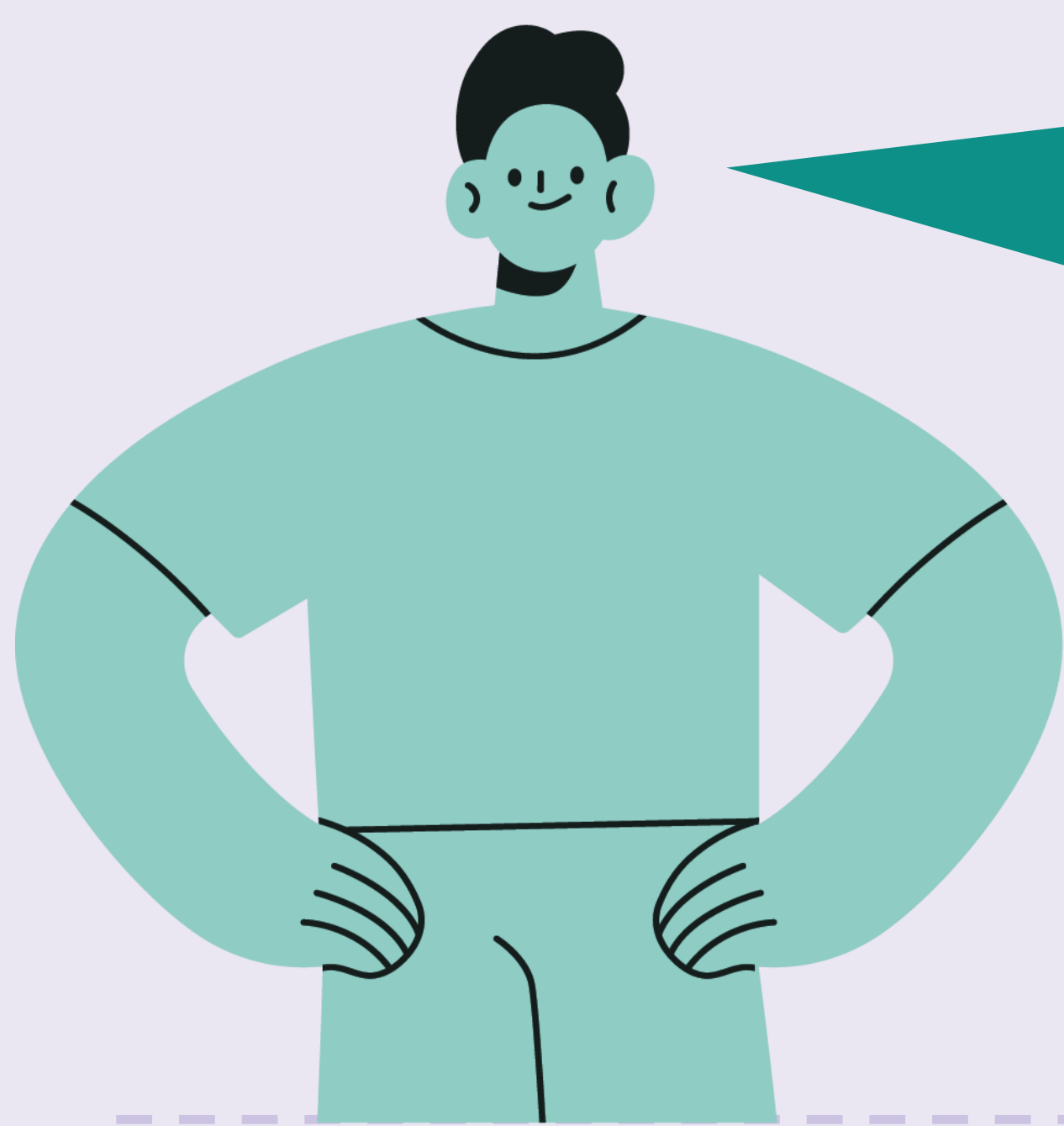
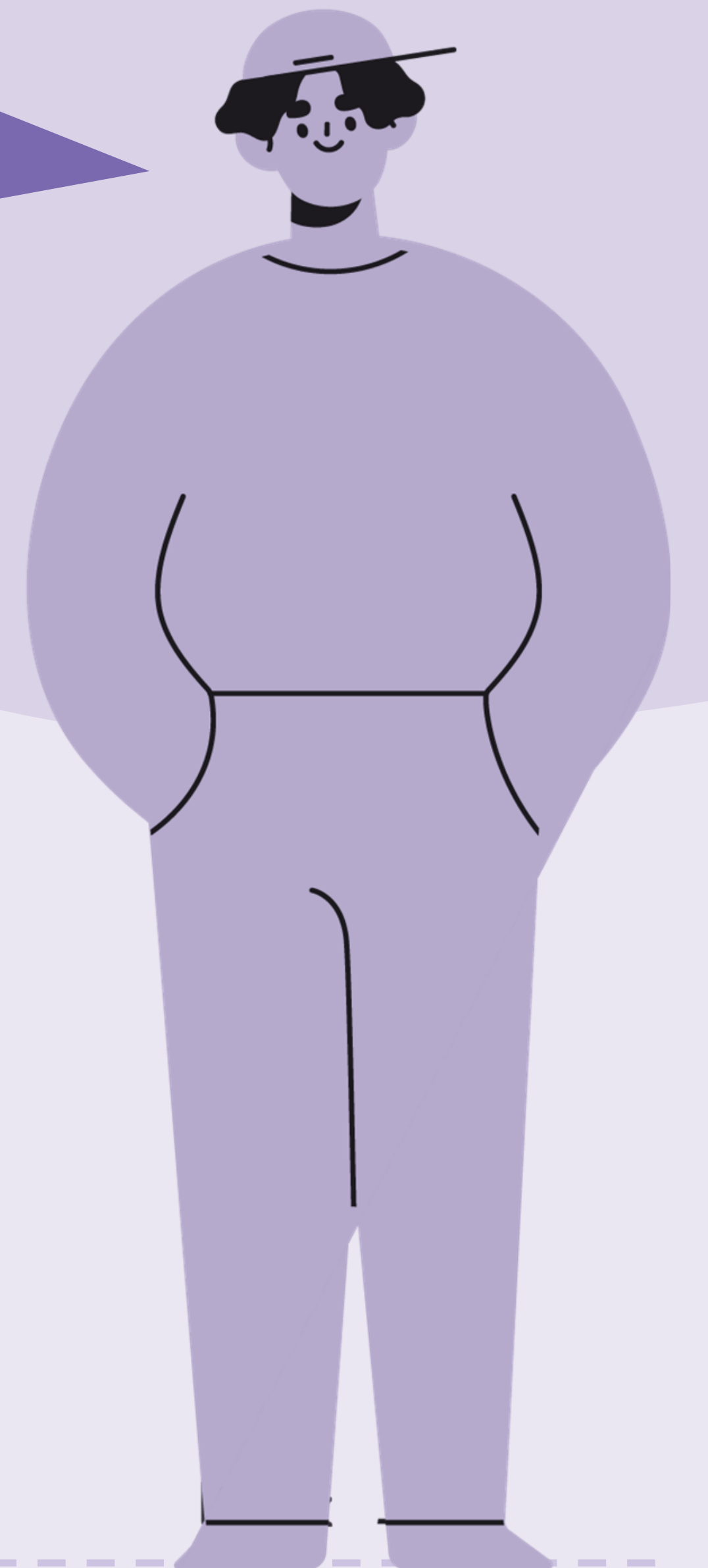
Meer info

Kijk op www.maastrou.nl/patientenparticipatie of neem contact met ons op via e-mail: patientenparticipatie@maastro.nl



AI gebruiken is prima, maar de arts moet altijd controleren of alles klopt. Ook moet het veilig zijn volgens de privacyregels.

De patiënt moet kunnen controleren of AI het gesprek goed heeft vastgelegd. Als iets niet klopt, moet de patiënt dit kunnen aanpassen of aanvullen. Zowel de arts als de patiënt moeten het eens zijn met wat er is vastgelegd.



“AI in de zorg is niet te stoppen en kan helpen om de zorg beter te maken. Maar het is belangrijk dat er duidelijke regels zijn over **privacy, opslag van gegevens en wie de gegevens mag bekijken.**”

Conclusie

AI kan **goed helpen bij taken in de zorg**, vooral bij **herhalende taken**. Daardoor heeft de arts of verpleegkundige **meer tijd voor persoonlijke zorg**. AI kan mensen niet vervangen, maar wel ondersteunen.

Wie zijn onze panelleden?

116 leden van het panel hebben de vragenlijst ingevuld.

Leeftijd



- 9% > 80 jaar
- 35% 71-80 jaar
- 31% 61-70 jaar
- 17% 51-60 jaar
- 8% < 50 jaar

Geslacht



- 60% Man
- 40% Vrouw

Meer info

Kijk op www.maastrro.nl/patientenparticipatie of neem contact met ons op via e-mail: patientenparticipatie@maastro.nl